



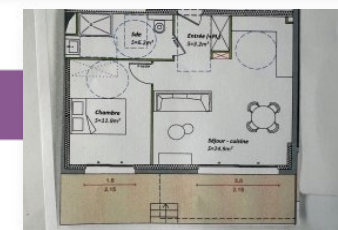
Ref : 639 3

## Type 2 de 54 m<sup>2</sup>

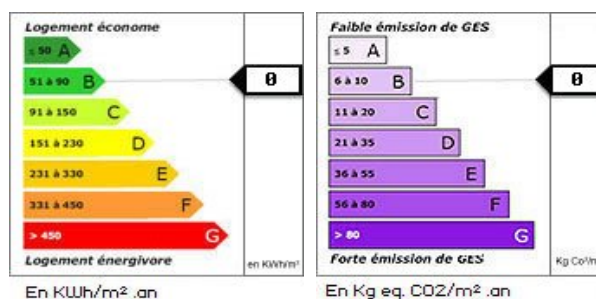
### Gap

Alpes immobilier vous propose de magnifique T2 de 54,20 m<sup>2</sup> avec une terrasse couverte et un jardin privatif de 103m<sup>2</sup>. Dans une résidence à construire de seulement 6 logements à l'allure contemporaine, cet appartement exposé sud, ouest se compose d'un hall avec placard, salle d'eau avec toilettes, cellier, une chambre de 12 m<sup>2</sup> et une pièce de vie 28 m<sup>2</sup> ouvrant sur la terrasse.

Chauffage au sol base température, chauffe eau thermodynamique, volets roulants...



205 000 €uros



Honoraires charge vendeur