



Ref : 624

Maison plain pied de 81 m<sup>2</sup> - Terrain de 844 m<sup>2</sup>

Gap

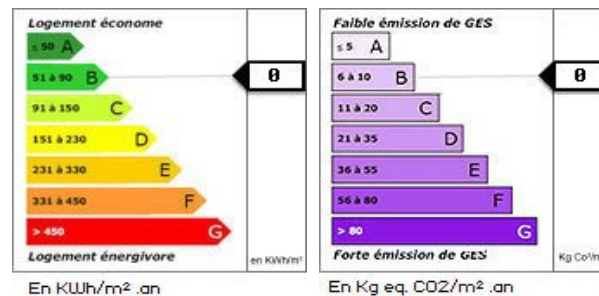
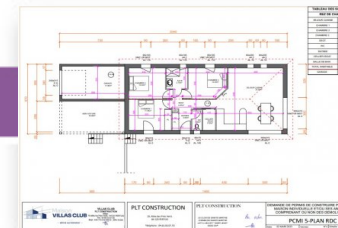
Gap sud maison NEUVE type quatre de plain pied, garage, sur 844 m<sup>2</sup> de terrain. à saisir dans un lotissement de 6 lots maison type quatre composée d'une pièce de vie de 33 m<sup>2</sup> avec cuisine américaine, trois chambres, WC, salle d'eau, garage et abri voiture.

Le tout sur un terrain de 844 m<sup>2</sup>, dans un environnement verdoyant aux portes de la ville et de la campagne, desservi par les bus.

Norme RE 2020, porte de garage sectionnelle motorisée et isolée, chauffage par...



339 900 €uros



Honoraires charge vendeur